



College van Bestuur

Strategie & Informatie

Spui 21  
1012 WX Amsterdam  
Postbus 19268  
1000 GG Amsterdam  
www.uva.nl

Aan de

- decanen van de faculteiten
- onderwijsdirecteuren
- voorzitter COR en CSR

Datum  
4 juni 2015  
Contactpersoon  
drs. J.P. Hoekstra  
E-mail  
J.P.Hoekstra@uva.nl  
Onderwerp  
UvA Q

Telefoon  
020 - 525 2603  
Bijlage  
2

Uw kenmerk  
-  
Ons kenmerk  
2015cu0810

Geachte heer, mevrouw,

Ook in de afgelopen maanden is er gewerkt aan UvA Q, het onderwijsvaluatiesysteem van de UvA, en weer kan er een omvangrijke release uitgezet worden. Dit zal gebeuren op 8, 9 en 10 juni as.

Graag vraag ik uw aandacht hiervoor. Ik hoop dat u deze release zult herkennen als een nieuwe uitbreiding van de evaluatiemogelijkheden van opleidingen en dat u bekendheid zult willen geven aan deze release en de betekenis ervan voor het onderwijs.

Op de UvA-medewerkerssite is in de A-Z lijst veel informatie voor vakcoördinatoren en docenten voorhanden, en hiernaar kan ook in facultaire communicatie-uitingen verwezen worden.

Belangrijkste nieuwe mogelijkheden in UvA Q zijn:

1. UvA Q kan nu ook gebruikt worden voor het evalueren van gehele masteropleidingen. Voor deze *curriculumevaluaties* is gezocht naar een beperkt aantal vragen die zowel dekkend zijn als breed te gebruiken. De vragenlijst die hieruit kwam is uitgezet in een pilot waarvan de uitkomsten processueel geëvalueerd en inhoudelijk geanalyseerd zijn. De resultaten van het geheel zijn besproken met beleidsmedewerkers, in opleidingscommissies en de UCO. De vragenlijst die nu in UvA Q is ingevoerd laat Graduate Schools een grote mate van vrijheid in het selecteren en toevoegen van vragen.
2. Bij de vakevaluaties kunnen ook de *studenten* geïnformeerd worden, niet alleen over de uitkomsten van hun eigen evaluaties, maar ook over de conclusies die de vakcoördinator hieraan verbindt.

Studenten hebben vaak laten weten dat ze niet precies wisten wat de UvA doet met alle onderwijsvaluaties. Op dit punt scoorde de UvA ook in de NSE laag. In het project is nu gewerkt aan een studentrapport dat een samenvatting is van het gehele vakevaluatierapport, maar dat ook een tekstblok bevat dat door de vakcoördinator benut kan worden om te reageren op zijn of haar studenten. Dit samenvattende rapport-met-docentreactie wordt in Blackboard geplaatst, waarna de studenten die het vak volgen een mail krijgen met een link naar dit rapport. (Een voorbeeld van een rapport is bijgevoegd).

./.



Ons kenmerk  
2015cu0810

./.  
Hierbij zijn alle UvA Q-rapporten (d.w.z. de rapporten die gemaakt worden voor managers, commissies, docenten én studenten) opnieuw vorm gegeven. Ze hebben een heldere vormgeving, terwijl de opbouw inhoudelijk logischer is. De nieuwe vormgeving ziet u in het bijgevoegde studentrapport.

Evaluatiebeleid is een belangrijk deel van de kwaliteitszorg en UvA Q biedt steeds meer handvatten hier in de eigen eenheid vorm aan te geven. Graag vraag ik u om het werk van beleids- en communicatiemedewerkers te ondersteunen en ook van uw kant docenten en vakcoördinatoren te informeren en om hun medewerking te vragen.

Hoogachtend,  
het College van Bestuur,

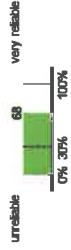
mw. prof. dr. D.C. van den Boom,  
waarnemend voorzitter

# Introduction UvA course

XXXXXXXXX  
 Col of XXXX  
 14-15/

N response: 17  
 N course: 25

**REPORT RELIABILITY**  
 (report reliable from 30%)



## Context information

TEACHING METHODS	Lecturers	Seminars	1 Lecturer	1 Lecturer	2 Assignments

**GROUP SIZE**  5  6  7  8  9  10  11  12

**COMPULSORY** No

**DIFFICULT**  
 (according to lecturers)  1  2  3  4  5

## EFFORT

**Required effort**  
 17-24 hours per week  
 including 0-4 contact hours



## ATTENDANCE

**Lectures**  
 0-20%  
 21-40%  
 41-60%  
 61-80%  
 81-100%

**Seminars**  
 0-20%  
 21-40%  
 41-60%  
 61-80%  
 81-100%

## General opinion

**ASSESSMENT OF COURSE**



**INSTRUCTIVE**



## Quality of the course

**CLEAR COURSE DESIGN**



**ACADEMIC CHALLENGE**



**SUFFICIENT FEEDBACK**



**STUDENT-ACTIVATING TEACHING**



**WORKLOAD**

A score of 3 to 4 is good



**LEVEL**  
 A score of 3 to 4 is good



## Learning outcomes

**KNOWLEDGE AND UNDERSTANDING**



**PRACTICAL APPLICATION**



**MAKING JUDGEMENTS**



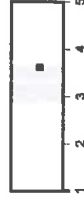
**COMMUNICATION**



**COLLABORATION**



**OTHER INTELLECTUAL SKILLS**



## Reaction of the course coordinator or lecturer

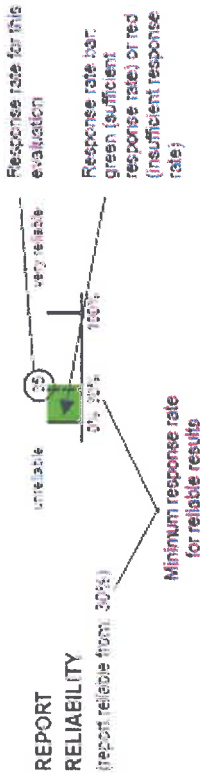
(This is a preliminary response. Definitive changes in the course will be made following the necessary discussions.)

Dear students, Thank you very much for your compliments about the clear course design and the teaching methods used during this course. I was pleasantly surprised by receiving a few concrete suggestions on how to further improve the PowerPoint slides during the tutorials. I already changed my slides and will incorporate them in the next edition of the course. I will also share your concerns about the teaching room, which was sometimes too small for the group of students, with the programme director. We will try to arrange a larger teaching classroom for the next edition of the course, although we are dependent on the availability of rooms for our degree programme. Best regards Wim X (course coordinator)

## Reading guide to the report

### Response

At the top of the page, the report shows response information as well as a graph indicating whether the results are sufficiently reliable, given on the evaluation's response rate.

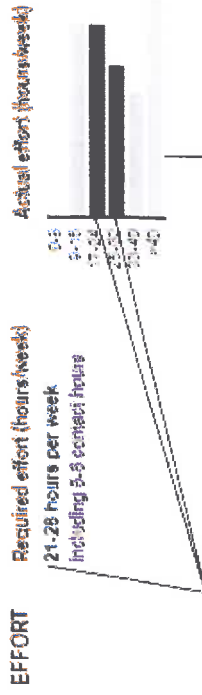


The minimum response rate necessary for a reliable report depends on the group size of the course. For instance, a 30% response rate is sufficient for courses with more than 50 students, whereas courses with fewer than 15 students require a minimum response rate of 70%.

### Context information

This section contains course characteristics, presenting a frame of reference for the interpretation of the evaluation results. Some of these data were provided by the course coordinator/lecturer, some were drawn from the students' answers in the evaluation (for instance attendance and effort).

The information on required and actual student effort can be read as follows:

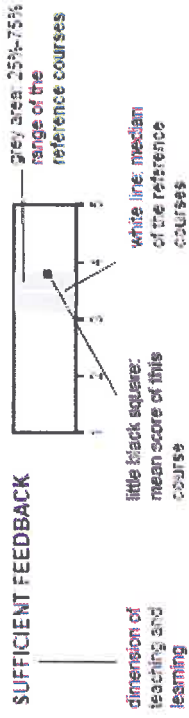


Black bar(s): required effort for this course. In this case, there is no black bar in the graph. In that case, the required number of hours doesn't differ among the students' answers about their actual effort. In that case, the required effort can still be found to the left of the bar graph.

Entire bar graph (grey and/or black bars): actual effort as indicated by the students in the evaluation. The longer the bar, the greater the share of students that selected this answer.

### General opinion and Quality of the course

These sections present the evaluation results, organized by different dimensions of teaching and learning. There is one graph per dimension.



Unless otherwise indicated, the answer option at the far right end of the scale is the optimal value.

In the graph, the mean scores of the course are shown alongside those of comparable courses (reference courses). These are courses from the same faculty and of the same programme level (bachelor or master), from the three most recently completed academic years of the current academic year. Values for the reference group are only included if there are at least 30 courses meeting these criteria.

The median is the middle value in the ranking low to high of the mean scores of all reference courses. The 25%-75% range of the reference courses shows the range of the reference course mean scores, excluding the 25% lowest-scoring and 25% highest-scoring courses.

### Learning outcomes

The course evaluations include questions about the main general learning outcomes that the course is aimed at. The evaluation results show to what extent students say these learning outcomes were in fact addressed in the course. The graphs can be read in the same way as those under General opinion and Quality of the course.

### Reaction of the course coordinator or lecturer

The UVA takes course evaluations seriously and uses them to monitor course quality and to implement improvements where appropriate. When course evaluation results become available, the course coordinator or lecturer is asked for a response, which is included in this section.

### More information

Further information on the UVA Q evaluation system can be found online: [Student.uva.nl](http://Student.uva.nl) - search programmes - A-Z > UVA Q